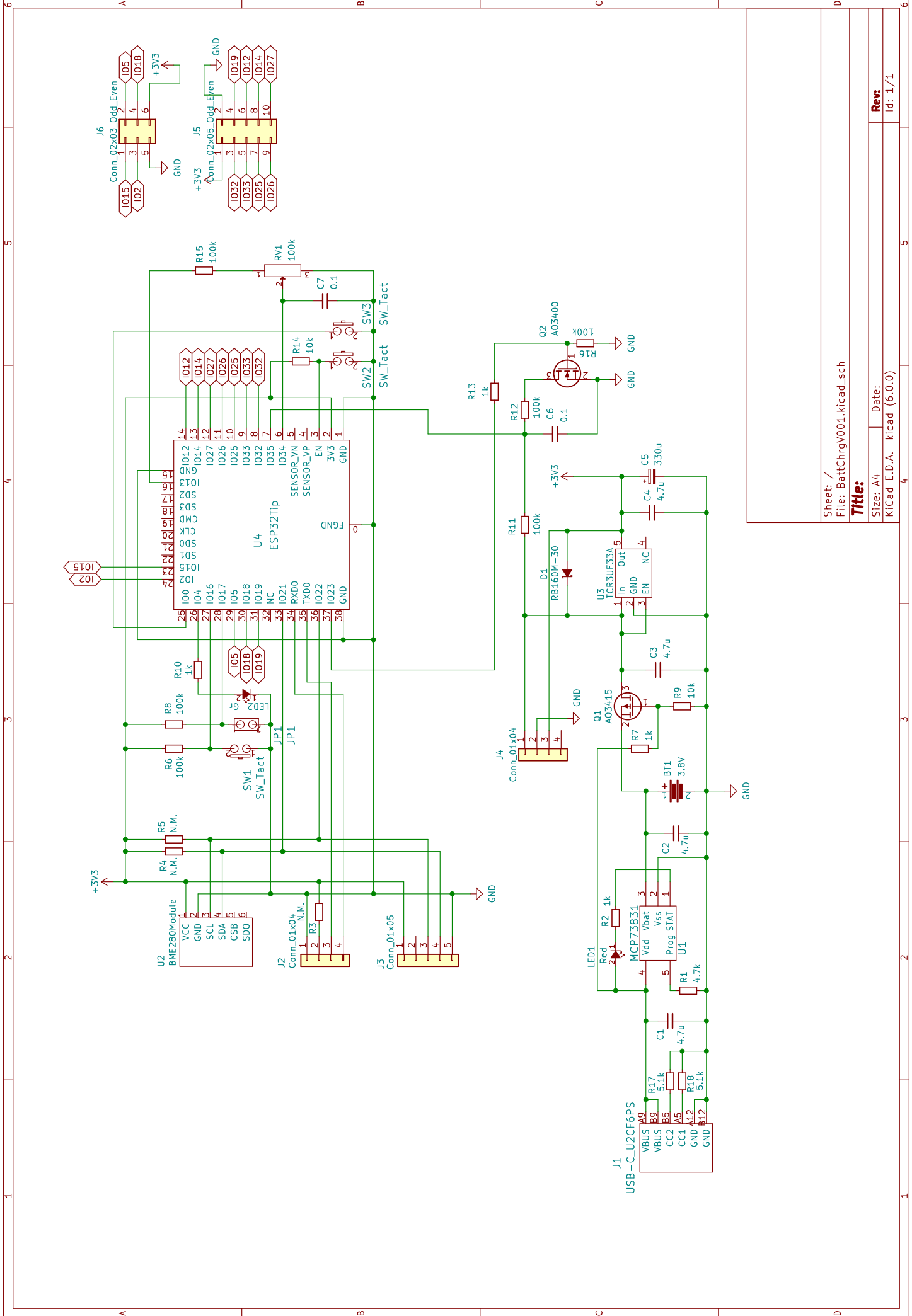


部品表

番号	種類	型名・値	型番	主な入手先	備考
U1	リチウムイオン電池充電IC	MCP73831	MCP73831	秋月電子	
U3	3.3V LDOレギュレータ	TCR3UF33A	TCR3UF33A	秋月電子	
U4	ESP32WIFIモジュール	ESP32-SOLO-1	ESP32-SOLO-1	秋月電子	
R2	チップ抵抗	1k		秋月電子	1608
R7	チップ抵抗	1k		秋月電子	1608
R10	チップ抵抗	1k		秋月電子	1608
R13	チップ抵抗	1k		秋月電子	1608
R1	チップ抵抗	4.7k		秋月電子	1608
R17	チップ抵抗	5.1k		秋月電子	1608
R18	チップ抵抗	5.1k		秋月電子	1608
R9	チップ抵抗	10k		秋月電子	1608
R14	チップ抵抗	10k		秋月電子	1608
R6	チップ抵抗	100k		秋月電子	1608
R8	チップ抵抗	100k		秋月電子	1608
R11	チップ抵抗	100k		秋月電子	1608
R12	チップ抵抗	100k		秋月電子	1608
R15	チップ抵抗	100k		秋月電子	1608
R16	チップ抵抗	100k		秋月電子	1608
C1	チップセラミックコンデンサ	4.7uF/10V	LMK107BJ475KA-T	秋月電子	1608
C2	チップセラミックコンデンサ	4.7uF/10V	LMK107BJ475KA-T	秋月電子	1608
C3	チップセラミックコンデンサ	4.7uF/10V	LMK107BJ475KA-T	秋月電子	1608
C4	チップセラミックコンデンサ	4.7uF/10V	LMK107BJ475KA-T	秋月電子	1608
C6	チップセラミックコンデンサ	0.1uF/50V	C1608JB1H104K	秋月電子	1608
C7	チップセラミックコンデンサ	0.1uF/50V	C1608JB1H104K	秋月電子	1608
D1	LED	Red			1608
D2	LED	Pure Gr or Blue			1608
D3	ダイオード	RB160M-30	RB160M-30	秋月電子	
Q1	Pch MOS FET	AO3415A	AO3415A	秋月電子	同等品可
Q2	Nch MOS FET	AO3400A	AO3400A	秋月電子	同等品可
J1	充電用USB-Cコネクタ	USB-C	UJC-HP-3-SMT-TR	秋月電子	
C5	電解コンデンサ（低背）	330uF/6.3V	UMW0J331MDD	秋月電子	
RV1	半固定抵抗	100k	GF063P B104K	秋月電子	
SW1	タクトスイッチ（緑）	TVBP06-B043CG-B	TVBP06-B043CG-B	秋月電子	
SW2	タクトスイッチ（黒）	TVBP06-B043CB-B	TVBP06-B043CB-B	秋月電子	
SW3	タクトスイッチ（白）	TVBP06-B043CW-B	TVBP06-B043CW-B	秋月電子	
J2	ピンヘッダ4P	2.54ピッチピンヘッダ		秋月電子	
J3	ICソケット1×5P	丸ピンICソケット		秋月電子	
J4	ICソケット1×4P	丸ピンICソケット		秋月電子	
J5	ピンソケット2×5	2.54ピッチピンソケット		秋月電子	
J6	ピンソケット2×3	2.54ピッチピンソケット		秋月電子	
U2	ピンソケット2P	2.54ピッチピンソケット		秋月電子	
JP1	ピンヘッダ2P	2.54ピッチピンヘッダ		秋月電子	
BT1	リチウムイオン電池	3.8V	B2B-XH-A(LF)(SN)	秋月電子	2.54ピッチ
U2	温湿度気圧測定モジュール	BME280Module		amazon他	
PCB	基板				
R3		N.M.			
R4		N.M.			
R5		N.M.			



Sheet: /		
File: BattChrgV001.kicad_sch		
Title:		
Size: A4	Date:	Rev:
KiCad E.D.A. kicad (6.0.0)		Id: 1/1

コネクタ一覧

J1 USB-C	
A9	VBUS
B9	VBUS
A5	CC1
B5	CC2
A12	GND
B12	GND

J2 Serial	
1	GND
2	NC
3	TXD0
4	RXD0

J3 AQM0802	
1	+3.3V
2	NC
3	SCL
4	SDA
5	GND

J4 TPS63802	
1	Vin
2	GND
3	Vo
4	NC

J5 PinSocket			
1	+3.3V	2	GND
3	IO32	4	IO19
5	IO33	6	IO12
7	IO25	8	IO14
9	IO26	10	IO27

J6 PinSocket			
1	IO15	2	IO5
3	IO2	4	IO18
5	GND	6	+3.3V

U2 BME280module	
1	VCC
2	GND
3	SCL
4	SDA
5	NC
6	NC

BT1 Battery	
1	+
2	—

外形寸法図

